

Údaje o družstevní záložně k 31.3.2010

Datum zveřejnění údajů:	6.5.2010
Datum zveřejnění doplnění:	15.11.2010

Základní údaje

Obchodní firma	AKCENTA, spořitelni a úvěrni družstvo
Právní forma	družstvo
Adresa sídla družstevní záložny	Gočárova třída 312 500 02 Hradec Králové
IČ družstevní záložny	649 46 851
Datum zápisu do OR	20.2.1996
Datum zápisu poslední změny do OR	19.4.2010 Zapsání nového člena představenstva
Výše ZK zapsaného v OR	500 000 Kč
Výše splaceného ZK	49 300 929 Kč

Údaje o zvýšení základního kapitálu

Způsob zvýšení ZK	navýšení členských vkladů, vznik nových členství
Rozsah zvýšení ZK (od 1.1.2010 do 31.3.2010)	2 400 268
Počet členů družstevní záložny k 31.3.2010	905

Počet zaměstnanců a organizačních jednotek

Počet organizačních jednotek	1
Počet zaměstnanců	11

Členové kontrolní komise

Milan Lacina		
Funkce:	předseda	
Datum posledního zvolení do funkce:	25.6.2008	
Zkušenosti:	14 let předseda představenstva AKCENTA CZ, a.s. 6 let místopředseda, později předseda představenstva AKCENTA Service a.s.	
Členství v orgánech jiných PO:	AKCENTA CZ, a.s.	předseda
	AKCENTA ENERGIE a.s.	předseda
	AKCENTA GROUP SE	předseda
	AVAIN, a.s.	předseda
	FPSROK, s.r.o.	jednatel
	PRUM-INVEST s.r.o.	jednatel
	TESTAMADO, a.s.	předseda

Ing. Milan Lacina		
Funkce:	člen	
Datum posledního zvolení do funkce:	25.6.2008	
Vzdělání:	Slezská Univerzita v Opavě	
Zkušenosti:	9 let ve finančním sektoru	
Členství v orgánech jiných PO:	AKCENTA CZ, a.s.	místopředseda
	AKCENTA ENERGIE a.s.	místopředseda
	AKCENTA GROUP SE	místopředseda
	AVAIN, a.s.	místopředseda
	FPSROK, s.r.o.	jednatel
	PRUM-INVEST s.r.o.	jednatel
	TESTAMADO, a.s.	místopředseda

Členové představenstva družstevní záložny

JUDr. Ing. Otakar Schlossberger Ph.D.	
Funkce:	předseda
Datum posledního zvolení do funkce:	25.6.2008
Vzdělání:	Vysoká škola ekonomická v Praze, Univerzita Karlova
Zkušenosti:	27 let v bankovníctví, finanční arbitř ČR (2003-2007)
Členství v orgánech jiných PO:	žádné

Bc. Jiří Macek	
Funkce:	místopředseda
Datum posledního zvolení do funkce:	25.6.2008
Vzdělání:	Univerzita Pardubice
Zkušenosti:	9 let v bankovníctví
Členství v orgánech jiných PO:	žádné

Petra Nová	
Funkce:	člen
Datum posledního zvolení do funkce:	25.6.2008
Zkušenosti:	6 let ve finančním sektoru
Členství v orgánech jiných PO:	žádné

Dr. Ing. Radovan Martínek, MBA	
Funkce:	člen
Datum posledního zvolení do funkce:	29.12.2009
Vzdělání:	VŠCHT Pardubice
Zkušenosti:	14 let praxe v bankovníctví
Členství v orgánech jiných PO:	žádné

Souhrnná výše úvěrů poskytnutých členům kontrolní komise a členům představenstva 0,- Kč

Souhrnná výše záruk vydaných AKCENTOU, spořitelním a úvěrním družstvem za členy kontrolní komise a členy představenstva 0,- Kč

Přehled kvalifikovaných účastí právnických osob na DZ

Obchodní firma	Právní forma	Adresa sídla	Výše podílu na hlasovacích právech v %
FPSROK	Společnost s ručením omezeným	Gočárova třída 312/52, 500 02 Hradec Králové	76,27

Přehled kvalifikovaných účastí fyzických osob na DZ

Jméno	Příjmení	Výše podílu na hlasovacích právech v %
Milan	Lacina	22,11

Předmět podnikání zapsaný v OR

- Družstevní záložna je výlučně za účelem zajištění povolených činností podle § 3 odst. 1 zákona č. 87/1995 Sb., spořitelních a úvěrních družstevch, ve znění pozdějších předpisů, které jsou uvedeny v odst. 1), oprávněna:
 - a) ukládat vklady v družstevních záložnách a bankách a u poboček zahraničních bank,
 - b) přijímat úvěry od družstevních záložen a bank,
 - c) nabývat majetek a disponovat s ním
 - d) obchodovat na vlastní účet s devizami a nástroji směnných kurzů a úrokových sazeb za účelem zajištění povolených činností dle §3 odst. 1 zákona č. 87/1995 Sb., o spořitelních a úvěrních družstvech, ve znění pozdějších předpisů, uvedených v odst. 1),
 - e) obchodovat na vlastní účet s registrovanými cennými papíry, nestanoví-li zákon č. 87/1995 Sb., o spořitelních úvěrních družstvech, ve znění pozdějších předpisů, jinak.
- Družstevní záložna je oprávněna v rámci svého podnikání vykonávat níže uvedené činnosti dle § 3 odst. 1 zákona č. 87/1995 Sb., o spořitelních a úvěrních družstvech, ve znění pozdějších předpisů:
 - a) přijímání vkladů od členů
 - b) poskytování úvěrů členům
 - c) finanční leasing pro členy
 - d) platební styk, zúčtování a vydávání a správa platebních prostředků pro členy
 - e) poskytování ručení za úvěry a půjčky členů
 - f) otvírání akreditivů pro členy
 - g) obstarání inkasa pro členy
 - h) pronájem bezpečnostních schránek členům
 - i) nákup a prodej cizí měny pro členy

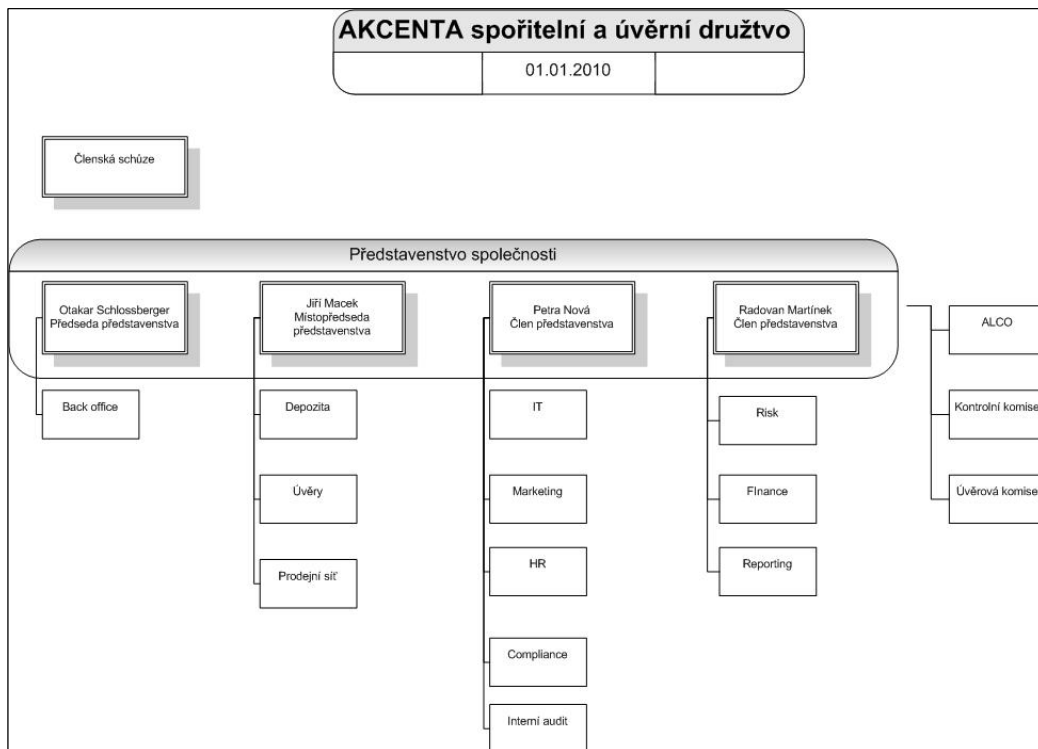
Přehled činností skutečně vykonávaných

- a) přijímání vkladů od členů,
- b) poskytování úvěrů členům,
- c) platební styk

Přehled činností, jejichž vykonávání nebo poskytování bylo ČNB omezeno či vyloučeno

Žádné činnosti nejsou ze strany ČNB omezeny či vyloučeny

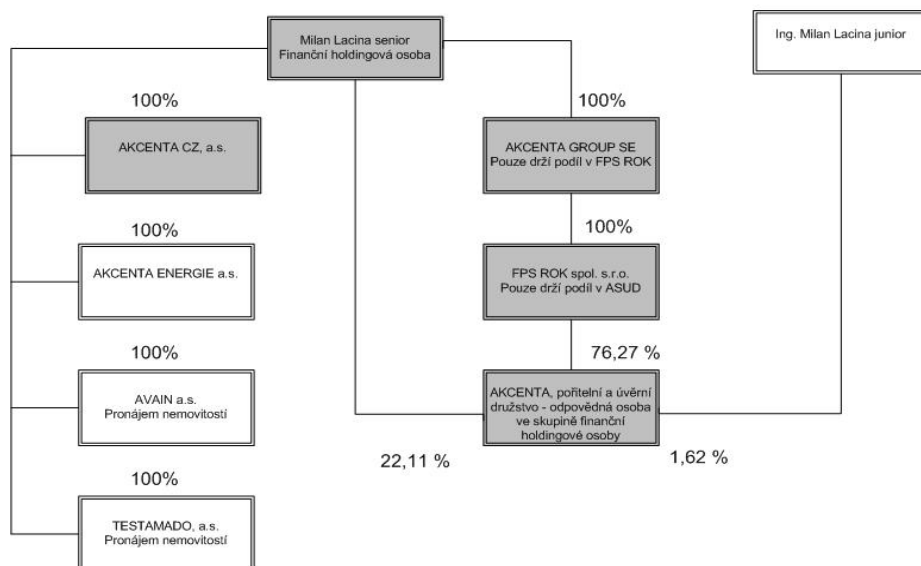
Organizační struktura družstevní záložny k 31.3.2010



Struktura konsolidačního celku

(k 31.3.2010)

Skupina akcenta		
Platnost	31.3.2010	



Osoby, které jsou ve vztahu k Akcentě, spořitelnímu a úvěrnímu družstvu ovládajícími osobami

FPSROK, spol. s r.o.	
Právní forma:	Společnost s ručením omezeným
Adresa sídla:	Gočárova třída 312/52 Hradec Králové 500 02
Přímý podíl na ZK:	76,27%
Nepřímý podíl na ZK:	0%
Přímý podíl na hlasovacích právech:	76,27%
Nepřímý podíl na hlasovacích právech:	0%
Jiný způsob ovládnání:	není
Výše pohledávek vůči Akcentě, spořitelnímu a úvěrnímu družstvu:	0
Výše závazků vůči Akcentě, spořitelnímu a úvěrnímu družstvu:	0
Výše emitovaných CP, které má Akcenta, spořitelní a úvěrní družstvo v aktivech:	0

Souhrnná výše povinnou osobou vydaných záruk za těmito osobami a souhrnná výše povinnou osobou přijatých záruk od takových osob je 0,-

Rozvaha k 31.3.2010

(v tis.Kč)

Aktiva

		Údaj nekompensovaný o opravné položky a oprávky	Opravné položky a oprávky	Údaj kompenzovaný o opravné položky a oprávky
A	B	1	2	3
Aktiva celkem (Σ)	1	380 208	849	379 359
Pokladní hotovost a pohledávky vůči centrálním bankám (Σ)	2	3 669	0	3 669
Pokladní hotovost	3	1 244	X	1 244
Pohledávky vůči centrálním bankám	4	2 425	0	2 425
Finanční aktiva k obchodování	5	0	X	0
Finanční aktiva v reálné hodnotě vykáz. do zisku nebo ztráty	6	0	X	0
Realizovatelná finanční aktiva	7	0	0	0
Úvěry a jiné pohledávky	8	345 256	0	345 256
Finanční investice držené do splatnosti	9	0	0	0
Zajišťovací deriváty s kladnou reálnou hodnotou	10	0	X	0
Kladné změny reálné hodnoty portfolia zajišťovaných nástrojů	11	0	X	0
Hmotný majetek (Σ)	12	27 853	265	27 588
Pozemky, budovy a zařízení	13	27 853	265	27 588
Investice do nemovitostí	14	0	0	0
Nehmotný majetek	15	3 108	584	2 524
Účasti v přidružených a ovládaných osobách a ve spol.podn.	16	0	0	0
Daňové pohledávky	17	0	X	0
Ostatní aktiva	18	322	0	322
Neoběžná aktiva a vyřazené skupiny určené k prodeji	19	0	0	0

Závazky a vlastní kapitál

A	B	1
Závazky a vlastní kapitál celkem (Σ)	1	379 358
Závazky celkem (Σ)	2	390 243
Vklady, úvěry a ostatní finanční závazky vůči centr.bankám	3	0
Finanční závazky k obchodování	4	0
Finanční závazky v reálné hodnotě vykázané do zisku/ztráty	5	0
Finanční závazky v naběhlé hodnotě	6	339 207
Finanční závazky spojené s převáděnými aktivy	7	0
Zajišťovací deriváty se zápornou reálnou hodnotou	8	0
Záporné změny reál. hodnoty portfolia zajišťovaných nástrojů	9	0
Rezervy	10	66
Daňové závazky	11	0
Ostatní závazky	12	1 669
Základní kapitál družstev splatný na požádání	13	49 301
Splacený základní kapitál splatný na požádání	14	49 301
Nesplacený základní kapitál splatný na požádání	15	0
Závazky spojené s vyřazenými skupinami určenými k prodeji	16	0
Vlastní kapitál celkem (Σ)	17	-10 885
Základní kapitál (Σ)	18	0
Splacený základní kapitál	19	0
Nesplacený základní kapitál	20	0
Další vlastní kapitál	21	0
Fondy z přecenění a ostatní oceňovací rozdíly	22	0
Rezervní fondy	23	0
Nerozdělený zisk (neuhrazená ztráta) z předchozích období	24	-8 142
Zisk (ztráta) za běžné účetní období	25	-2 743

Rozvaha k 31.12.2009

(v tis.Kč)

Aktiva

		Údaj nekompensovaný o opravné položky a oprávky	Opravné položky a oprávky	Údaj kompenzovaný o opravné položky a oprávky
A	B	1	2	3
Aktiva celkem (Σ)	1	241 332	457	240 875
Pokladní hotovost a pohledávky vůči centrálním bankám (Σ)	2	31 632	0	31 632
Pokladní hotovost	3	15	X	15
Pohledávky vůči centrálním bankám	4	31 617	0	31 617
Finanční aktiva k obchodování	5	0	X	0
Finanční aktiva v reálné hodnotě vykáz. do zisku nebo ztráty	6	0	X	0
Realizovatelná finanční aktiva	7	0	0	0
Úvěry a jiné pohledávky	8	178 378	0	178 378
Finanční investice držené do splatnosti	9	0	0	0
Zajišťovací deriváty s kladnou reálnou hodnotou	10	0	X	0
Kladné změny reálné hodnoty portfolia zajišťovaných nástrojů	11	0	X	0
Hmotný majetek (Σ)	12	27 853	132	27 721
Pozemky, budovy a zařízení	13	27 853	132	27 721
Investice do nemovitostí	14	0	0	0
Nehmotný majetek	15	3 108	325	2 783
Účasti v přidružených a ovládaných osobách a ve spol.podn.	16	0	0	0
Daňové pohledávky	17	0	X	0
Ostatní aktiva	18	361	0	361
Neoběžná aktiva a vyřazené skupiny určené k prodeji	19	0	0	0

Závazky a vlastní kapitál

A	B	1
Závazky a vlastní kapitál celkem (Σ)	1	240 876
Závazky celkem (Σ)	2	248 966
Vklady, úvěry a ostatní finanční závazky vůči centr.bankám	3	0
Finanční závazky k obchodování	4	0
Finanční závazky v reálné hodnotě vykázané do zisku/ztráty	5	0
Finanční závazky v naběhlé hodnotě	6	200 932
Finanční závazky spojené s převáděnými aktivy	7	0
Zajišťovací deriváty se zápornou reálnou hodnotou	8	0
Záporné změny reál. hodnoty portfolia zajišťovaných nástrojů	9	0
Rezervy	10	0
Daňové závazky	11	0
Ostatní závazky	12	1 133
Základní kapitál družstev splatný na požádání	13	46 901
Splacený základní kapitál splatný na požádání	14	46 601
Nesplacený základní kapitál splatný na požádání	15	300
Závazky spojené s vyřazenými skupinami určenými k prodeji	16	0
Vlastní kapitál celkem (Σ)	17	-8 090
Základní kapitál (Σ)	18	0
Splacený základní kapitál	19	0
Nesplacený základní kapitál	20	0
Další vlastní kapitál	21	0
Fondy z přecenění a ostatní oceňovací rozdíly	22	0
Rezervní fondy	23	0
Nerozdělený zisk (neuhrazená ztráta) z předchozích období	24	104
Zisk (ztráta) za běžné účetní období	25	-8 194

Rozvaha k 30.9.2009

(v tis.Kč)

Aktiva

		Údaj nekompensovaný o opravné položky a oprávky	Opravné položky a oprávky	Údaj kompenzovaný o opravné položky a oprávky
A	B	1	2	3
Aktiva celkem (Σ)	1	204 257	66	204 191
Pokladní hotovost a pohledávky vůči centrálním bankám (Σ)	2	11 086	0	11 086
Pokladní hotovost	3	20	X	20
Pohledávky vůči centrálním bankám	4	11 066	0	11 066
Finanční aktiva k obchodování	5	0	X	0
Finanční aktiva v reálné hodnotě vykáz. do zisku nebo ztráty	6	0	X	0
Realizovatelná finanční aktiva	7	0	0	0
Úvěry a jiné pohledávky	8	162 479	0	162 479
Finanční investice držené do splatnosti	9	0	0	0
Zajišťovací deriváty s kladnou reálnou hodnotou	10	0	X	0
Kladné změny reálné hodnoty portfolia zajišťovaných nástrojů	11	0	X	0
Hmotný majetek (Σ)	12	27 500	0	27 500
Pozemky, budovy a zařízení	13	27 500	0	27 500
Investice do nemovitostí	14	0	0	0
Nehmotný majetek	15	3 108	66	3 042
Účasti v přidružených a ovládaných osobách a ve spol.podn.	16	0	0	0
Daňové pohledávky	17	0	X	0
Ostatní aktiva	18	84	0	84
Neoběžná aktiva a vyřazené skupiny určené k prodeji	19	0	0	0

Závazky a vlastní kapitál

A	B	1	2
Závazky a vlastní kapitál celkem (Σ)	1	204 191	204 191
Závazky celkem (Σ)	2	207 538	207 538
Vklady, úvěry a ostatní finanční závazky vůči centr.bankám	3	0	0
Finanční závazky k obchodování	4	0	0
Finanční závazky v reálné hodnotě vykázané do zisku/ztráty	5	0	0
Finanční závazky v naběhlé hodnotě	6	163 675	163 675
Finanční závazky spojené s převáděnými aktivy	7	0	0
Zajišťovací deriváty se zápornou reálnou hodnotou	8	0	0
Záporné změny reál. hodnoty portfolia zajišťovaných nástrojů	9	0	0
Rezervy	10	0	0
Daňové závazky	11	0	0
Ostatní závazky	12	463	463
Základní kapitál družstev splatný na požádání	13	43 400	43 400
Splacený základní kapitál splatný na požádání	14	43 400	43 400
Nesplacený základní kapitál splatný na požádání	15	0	0
Závazky spojené s vyřazenými skupinami určenými k prodeji	16	0	0
Vlastní kapitál celkem (Σ)	17	-3 347	-3 347
Základní kapitál (Σ)	18	0	0
Splacený základní kapitál	19	0	0
Nesplacený základní kapitál	20	0	0
Další vlastní kapitál	21	2	2
Fondy z přecenění a ostatní oceňovací rozdíly	22	0	0
Rezervní fondy	23	0	0
Nerozdělený zisk (neuhrazená ztráta) z předchozích období	24	102	102
Zisk (ztráta) za běžné účetní období	25	-3 451	-3 451

Rozvaha k 30.6.2009

(v tis.Kč)

Aktiva

		Údaj nekompensovaný o opravné položky a oprávky	Opravné položky a oprávky	Údaj kompenzovaný o opravné položky a oprávky
A	B	1	2	3
Aktiva celkem (Σ)	1	114 991	44	114 947
Pokladní hotovost a pohledávky vůči centrálním bankám (Σ)	2	5 595	0	5 595
Pokladní hotovost	3	27	X	27
Pohledávky vůči centrálním bankám	4	5 568	0	5 568
Finanční aktiva k obchodování	5	0	X	0
Finanční aktiva v reálné hodnotě vykáz. do zisku nebo ztráty	6	0	X	0
Realizovatelná finanční aktiva	7	0	0	0
Úvěry a jiné pohledávky	8	109 064	0	109 064
Finanční investice držené do splatnosti	9	0	0	0
Zajišťovací deriváty s kladnou reálnou hodnotou	10	0	X	0
Kladné změny reálné hodnoty portfolia zajišťovaných nástrojů	11	0	X	0
Hmotný majetek (Σ)	12	0	0	0
Pozemky, budovy a zařízení	13	0	0	0
Investice do nemovitostí	14	0	0	0
Nehmotný majetek	15	264	44	220
Účasti v přidružených a ovládaných osobách a ve spol.podn.	16	0	0	0
Daňové pohledávky	17	0	X	0
Ostatní aktiva	18	68	0	68
Neoběžná aktiva a vyřazované skupiny určené k prodeji	19	0	0	0

Závazky a vlastní kapitál

A	B	1	2
Závazky a vlastní kapitál celkem (Σ)	1	114 947	114 947
Závazky celkem (Σ)	2	117 050	117 050
Vklady, úvěry a ostatní finanční závazky vůči centr.bankám	3	0	0
Finanční závazky k obchodování	4	0	0
Finanční závazky v reálné hodnotě vykázané do zisku/ztráty	5	0	0
Finanční závazky v naběhlé hodnotě	6	78 383	78 383
Finanční závazky spojené s převáděnými aktivy	7	0	0
Zajišťovací deriváty se zápornou reálnou hodnotou	8	0	0
Záporné změny reál. hodnoty portfolia zajišťovaných nástrojů	9	0	0
Rezervy	10	0	0
Daňové závazky	11	0	0
Ostatní závazky	12	1 067	1 067
Základní kapitál družstev splatný na požádání	13	37 600	37 600
Splacený základní kapitál splatný na požádání	14	37 600	37 600
Nesplacený základní kapitál splatný na požádání	15	0	0
Závazky spojené s vyřazovanými skupinami určenými k prodeji	16	0	0
Vlastní kapitál celkem (Σ)	17	-2 103	-2 103
Základní kapitál (Σ)	18	0	0
Splacený základní kapitál	19	0	0
Nesplacený základní kapitál	20	0	0
Další vlastní kapitál	21	2	2
Fondy z přecenění a ostatní oceňovací rozdíly	22	0	0
Rezervní fondy	23	0	0
Nerozdělený zisk (neuhrazená ztráta) z předchozích období	24	102	102
Zisk (ztráta) za běžné účetní období	25	-2 207	-2 207

Výkaz zisku a ztráty k 31.3. 2010

(v tis.Kč)

A	B	1
Zisk z finanční a provozní činnosti (Σ)	1	964
Úrokové výnosy	2	1 989
Úrokové náklady	3	-2 106
Náklady na základní kapitál splatný na požádání	4	0
Výnosy z dividend	5	0
Výnosy z poplatků a provizí	6	729
Náklady na poplatky a provize	7	-3
Realizované Z/Z z finan.aktiv a závazků nevykáz. v RH do Z/Z	8	0
Zisk (ztráta) z finančních aktiv a závazků k obchodování	9	0
Zisk (ztráta) z finan. aktiv a závazků v RH vykázané do Z/Z	10	0
Zisk (ztráta) ze zajišťovacího účetnictví	11	0
Kurzové rozdíly	12	0
Zisk (ztráta) z odúčtování aktiv j. než držených k prodeji	13	0
Ostatní provozní výnosy	14	359
Ostatní provozní náklady	15	-4
Správní náklady (Σ)	16	-3 314
Náklady na zaměstnance (Σ)	17	-1 064
Mzdy a platy	18	-794
Sociální a zdravotní pojištění	19	-270
Penzijní a podobné výdaje	20	0
Náklady na dočasné zaměstnance	21	0
Odměny - vlastní kapitálové nástroje	22	0
Ostatní náklady na zaměstnance	23	0
Ostatní správní náklady	24	-2 250
Náklady na reklamu	25	-82
Náklady na poradenství	26	-44
Náklady na informační technologie	27	-693
Náklady na outsourcing	28	0
Nájemné	29	-178
Jiné správní náklady	30	-1 253
Odpisy (Σ)	31	-392
Odpisy pozemků, budov a zařízení	32	-133
Odpisy investic do nemovitostí	33	0
Odpisy nehmotného majetku	34	-259
Tvorba rezerv	35	0
Ztráty ze znehodnocení (Σ)	36	0
Ztráty ze znehodnocení finan.aktiv nevykázaných v RH do Z/Z	37	0
Ztráty ze znehodnocení nefinančních aktiv	38	0
Negativní goodwill bezprostředně zahrnutý do výkazu Z/Z	39	0
Podíl na Z/Z přídr. a ovládaných osob a společných podniků	40	0
Zisk nebo ztráta z neoběžných aktiv a vyřazovaných skupin	41	0
Zisk nebo ztráta z pokračujících činností před zdaněním	42	-2 743
Náklady na daň z příjmů	43	0
Zisk nebo ztráta z pokračujících činností po zdanění	44	-2 743
Zisk nebo ztráta z ukončované činnosti po zdanění	45	0
Zisk nebo ztráta po zdanění	46	-2 743

Výkaz zisku a ztráty k 31.12. 2009

(v tis.Kč)

A	B	1
Zisk z finanční a provozní činnosti (Σ)	1	486
Úrokové výnosy	2	2 670
Úrokové náklady	3	-2 706
Náklady na základní kapitál splatný na požádání	4	0
Výnosy z dividend	5	0
Výnosy z poplatků a provizí	6	195
Náklady na poplatky a provize	7	-1
Realizované Z/Z z finan.aktiv a závazků nevykáz. v RH do Z/Z	8	0
Zisk (ztráta) z finančních aktiv a závazků k obchodování	9	0
Zisk (ztráta) z finan. aktiv a závazků v RH vykázané do Z/Z	10	0
Zisk (ztráta) ze zajišťovacího účetnictví	11	0
Kurzové rozdíly	12	0
Zisk (ztráta) z odúčtování aktiv j. než držených k prodeji	13	0
Ostatní provozní výnosy	14	441
Ostatní provozní náklady	15	-113
Správní náklady (Σ)	16	-8 223
Náklady na zaměstnance (Σ)	17	-1 436
Mzdy a platy	18	-1 074
Sociální a zdravotní pojištění	19	-362
Penzijní a podobné výdaje	20	0
Náklady na dočasné zaměstnance	21	0
Odměny - vlastní kapitálové nástroje	22	0
Ostatní náklady na zaměstnance	23	0
Ostatní správní náklady	24	-6 787
Náklady na reklamu	25	-11
Náklady na poradenství	26	-37
Náklady na informační technologie	27	-3 385
Náklady na outsourcing	28	0
Nájemné	29	-249
Jiné správní náklady	30	-3 105
Odpisy (Σ)	31	-457
Odpisy pozemků, budov a zařízení	32	-132
Odpisy investic do nemovitostí	33	0
Odpisy nehmotného majetku	34	-325
Tvorba rezerv	35	0
Ztráty ze znehodnocení (Σ)	36	0
Ztráty ze znehodnocení finan.aktiv nevykázaných v RH do Z/Z	37	0
Ztráty ze znehodnocení nefinančních aktiv	38	0
Negativní goodwill bezprostředně zahrnutý do výkazu Z/Z	39	0
Podíl na Z/Z přídr. a ovládaných osob a společných podniků	40	0
Zisk nebo ztráta z neoběžných aktiv a vyřazovaných skupin	41	0
Zisk nebo ztráta z pokračujících činností před zdaněním	42	-8 194
Náklady na daň z příjmů	43	0
Zisk nebo ztráta z pokračujících činností po zdanění	44	-8 194
Zisk nebo ztráta z ukončované činnosti po zdanění	45	0
Zisk nebo ztráta po zdanění	46	-8 194

Výkaz zisku a ztráty k 30.9.2009

(v tis.Kč)

A	B	1
Zisk z finanční a provozní činnosti (Σ)	1	449
Úrokové výnosy	2	1 635
Úrokové náklady	3	-1 192
Náklady na základní kapitál splatný na požádání	4	0
Výnosy z dividend	5	0
Výnosy z poplatků a provizí	6	6
Náklady na poplatky a provize	7	0
Realizované Z/Z z finan.aktiv a závazků nevykáz. v RH do Z/Z	8	0
Zisk (ztráta) z finančních aktiv a závazků k obchodování	9	0
Zisk (ztráta) z finan. aktiv a závazků v RH vykázané do Z/Z	10	0
Zisk (ztráta) ze zajišťovacího účetnictví	11	0
Kurzové rozdíly	12	0
Zisk (ztráta) z odúčtování aktiv j. než držených k prodeji	13	0
Ostatní provozní výnosy	14	0
Ostatní provozní náklady	15	0
Správní náklady (Σ)	16	-3 834
Náklady na zaměstnance (Σ)	17	-433
Mzdy a platy	18	-323
Sociální a zdravotní pojištění	19	-110
Penzijní a podobné výdaje	20	0
Náklady na dočasné zaměstnance	21	0
Odměny - vlastní kapitálové nástroje	22	0
Ostatní náklady na zaměstnance	23	0
Ostatní správní náklady	24	-3 401
Náklady na reklamu	25	0
Náklady na poradenství	26	0
Náklady na informační technologie	27	-2 247
Náklady na outsourcing	28	0
Nájemné	29	-182
Jiné správní náklady	30	-972
Odpisy (Σ)	31	-66
Odpisy pozemků, budov a zařízení	32	0
Odpisy investic do nemovitostí	33	0
Odpisy nehmotného majetku	34	-66
Tvorba rezerv	35	0
Ztráty ze znehodnocení (Σ)	36	0
Ztráty ze znehodnocení finan.aktiv nevykázaných v RH do Z/Z	37	0
Ztráty ze znehodnocení nefinančních aktiv	38	0
Negativní goodwill bezprostředně zahrnutý do výkazu Z/Z	39	0
Podíl na Z/Z přídr. a ovládaných osob a společných podniků	40	0
Zisk nebo ztráta z neoběžných aktiv a vyřazovaných skupin	41	0
Zisk nebo ztráta z pokračujících činností před zdaněním	42	-3 451
Náklady na daň z příjmů	43	0
Zisk nebo ztráta z pokračujících činností po zdanění	44	-3 451
Zisk nebo ztráta z ukončované činnosti po zdanění	45	0
Zisk nebo ztráta po zdanění	46	-3 451

Výkaz zisku a ztráty k 30.6. 2009

(v tis.Kč)

A	B	1
Zisk z finanční a provozní činnosti (Σ)	1	370
Úrokové výnosy	2	683
Úrokové náklady	3	-316
Náklady na základní kapitál splatný na požádání	4	0
Výnosy z dividend	5	0
Výnosy z poplatků a provizí	6	2
Náklady na poplatky a provize	7	-2
Realizované Z/Z z finan.aktiv a závazků nevykáz. v RH do Z/Z	8	0
Zisk (ztráta) z finančních aktiv a závazků k obchodování	9	0
Zisk (ztráta) z finan. aktiv a závazků v RH vykázané do Z/Z	10	0
Zisk (ztráta) ze zajišťovacího účetnictví	11	0
Kurzové rozdíly	12	0
Zisk (ztráta) z odúčtování aktiv j. než držených k prodeji	13	0
Ostatní provozní výnosy	14	8
Ostatní provozní náklady	15	-5
Správní náklady (Σ)	16	-2 533
Náklady na zaměstnance (Σ)	17	0
Mzdy a platy	18	0
Sociální a zdravotní pojištění	19	0
Penzijní a podobné výdaje	20	0
Náklady na dočasné zaměstnance	21	0
Odměny - vlastní kapitálové nástroje	22	0
Ostatní náklady na zaměstnance	23	0
Ostatní správní náklady	24	-2 533
Náklady na reklamu	25	0
Náklady na poradenství	26	0
Náklady na informační technologie	27	-1 625
Náklady na outsourcing	28	0
Nájemné	29	-99
Jiné správní náklady	30	-809
Odpisy (Σ)	31	-44
Odpisy pozemků, budov a zařízení	32	0
Odpisy investic do nemovitostí	33	0
Odpisy nehmotného majetku	34	-44
Tvorba rezerv	35	0
Ztráty ze znehodnocení (Σ)	36	0
Ztráty ze znehodnocení finan.aktiv nevykázaných v RH do Z/Z	37	0
Ztráty ze znehodnocení nefinančních aktiv	38	0
Negativní goodwill bezprostředně zahrnutý do výkazu Z/Z	39	0
Podíl na Z/Z přídr. a ovládaných osob a společných podniků	40	0
Zisk nebo ztráta z neoběžných aktiv a vyřazovaných skupin	41	0
Zisk nebo ztráta z pokračujících činností před zdaněním	42	-2 207
Náklady na daň z příjmů	43	0
Zisk nebo ztráta z pokračujících činností po zdanění	44	-2 207
Zisk nebo ztráta z ukončované činnosti po zdanění	45	0
Zisk nebo ztráta po zdanění	46	-2 207

Informace o pohledávkách z finančních činností bez selhání a v selhání k 31.3.2010

(v tis.Kč)

		Hodnota před znehodnocením	Účetní hodnota (netto)	Opravné položky k jednotlivým pohledávkám	Opravné položky k port. pohled. jednotlivě bez znehodnocení	Opravné položky k portfoliu jednotlivě nevýznam. pohledávek	Kumulovaná ztráta z ocenění reálnou hodnotou
A	B	1	2	3	4	5	6
Pohledávky z finančních činností celkem (€)	1	345 255	345 255	0	0	0	0
Pohledávky za úvěrovými institucemi (€)	2	276 416	276 416	0	0	0	0
Pohledávky za úvěrovými institucemi bez selhání (€)	3	276 416	276 416	0	0	0	0
Standardní pohledávky za úvěrovými institucemi	4	276 416	276 416	0	0	0	0
Sledované pohledávky za úvěrovými institucemi	5	0	0	0	0	0	0
Pohledávky za úvěrovými institucemi se selháním (€)	6	0	0	0	0	0	0
Nestandardní pohledávky za úvěrovými institucemi	7	0	0	0	0	0	0
Pochybné pohledávky za úvěrovými institucemi	8	0	0	0	0	0	0
Ztrátové pohledávky za úvěrovými institucemi	9	0	0	0	0	0	0
Pohledávky za jinými osobami než úvěr.institucemi (€)	10	68 839	68 839	0	0	0	0
Pohledávky za j. osobami než úvěr.institucemi bez selhání (€)	11	68 839	68 839	0	0	0	0
Standardní pohledávky za jinými osobami než úvěr.institucemi	12	68 839	68 839	0	0	0	0
Sled.úvěry a ost.pohled. za j.osobami než úvěr.institucemi	13	0	0	0	0	0	0
Pohledávky za jinými osobami než úvěr.institucemi se selháním (€)	14	0	0	0	0	0	0
Nestandardní pohledávky za jinými osobami než úvěr.instituce	15	0	0	0	0	0	0
Pochybné pohledávky za jinými osobami než úvěr.institucemi	16	0	0	0	0	0	0
Ztrátové pohledávky za jinými osobami než úvěr. Institucemi	17	0	0	0	0	0	0

Informace o pohledávkách z finančních činností bez selhání a v selhání k 31.12.2009

(v tis.Kč)

		Hodnota před znehodnocením	Účetní hodnota (netto)	Opravné položky k jednotlivým pohledávkám	Opravné položky k port. pohled. jednotlivě bez znehodnocení	Opravné položky k portfoliu jednotlivě nevýznam. pohledávek	Kumulovaná ztráta z ocenění reálnou hodnotou
A	B	1	2	3	4	5	6
Pohledávky z finančních činností celkem (€)	1	178 378	178 378	0	0	0	0
Pohledávky za úvěrovými institucemi (€)	2	163 706	163 706	0	0	0	0
Pohledávky za úvěrovými institucemi bez selhání (€)	3	163 706	163 706	0	0	0	0
Standardní pohledávky za úvěrovými institucemi	4	163 706	163 706	0	0	0	0
Sledované pohledávky za úvěrovými institucemi	5	0	0	0	0	0	0
Pohledávky za úvěrovými institucemi se selháním (€)	6	0	0	0	0	0	0
Nestandardní pohledávky za úvěrovými institucemi	7	0	0	0	0	0	0
Pochybné pohledávky za úvěrovými institucemi	8	0	0	0	0	0	0
Ztrátové pohledávky za úvěrovými institucemi	9	0	0	0	0	0	0
Pohledávky za jinými osobami než úvěr.institucemi (€)	10	14 672	14 672	0	0	0	0
Pohledávky za j. osobami než úvěr.institucemi bez selhání (€)	11	14 672	14 672	0	0	0	0
Standardní pohledávky za jinými osobami než úvěr.institucemi	12	14 672	14 672	0	0	0	0
Sled.úvěry a ost.pohled. za j.osobami než úvěr.institucemi	13	0	0	0	0	0	0
Pohledávky za jinými osobami než úvěr.institucemi se selháním (€)	14	0	0	0	0	0	0
Nestandardní pohledávky za jinými osobami než úvěr.instituce	15	0	0	0	0	0	0
Pochybné pohledávky za jinými osobami než úvěr.institucemi	16	0	0	0	0	0	0
Ztrátové pohledávky za jinými osobami než úvěr. Institucemi	17	0	0	0	0	0	0

Informace o pohledávkách z finančních činností bez selhání a v selhání k 30.9.2009

(v tis.Kč)

		Hodnota před znehodnocením	Účetní hodnota (netto)	Opravné položky k jednotlivým pohledávkám	Opravné položky k port. pohled. jednotlivě bez znehodnocení	Opravné položky k portfoliu jednotlivě nevýznam. pohledávek	Kumulovaná ztráta z ocenění reálnou hodnotou
A	B	1	2	3	4	5	6
Pohledávky z finančních činností celkem (€)	1	162 479	162 479	0	0	0	0
Pohledávky za úvěrovými institucemi (€)	2	162 475	162 475	0	0	0	0
Pohledávky za úvěrovými institucemi bez selhání (€)	3	162 475	162 475	0	0	0	0
Standardní pohledávky za úvěrovými institucemi	4	162 475	162 475	0	0	0	0
Sledované pohledávky za úvěrovými institucemi	5	0	0	0	0	0	0
Pohledávky za úvěrovými institucemi se selháním (€)	6	0	0	0	0	0	0
Nestandardní pohledávky za úvěrovými institucemi	7	0	0	0	0	0	0
Pochybné pohledávky za úvěrovými institucemi	8	0	0	0	0	0	0
Ztrátové pohledávky za úvěrovými institucemi	9	0	0	0	0	0	0
Pohledávky za jinými osobami než úvěr.institucemi (€)	10	4	4	0	0	0	0
Pohledávky za j. osobami než úvěr.institucemi bez selhání (€)	11	4	4	0	0	0	0
Standardní pohledávky za jinými osobami než úvěr.institucemi	12	4	4	0	0	0	0
Sled.úvěry a ost.pohled. za j.osobami než úvěr.institucemi	13	0	0	0	0	0	0
Pohledávky za jinými osobami než úvěr.institucemi se selháním (€)	14	0	0	0	0	0	0
Nestandardní pohledávky za jinými osobami než úvěr.instituce	15	0	0	0	0	0	0
Pochybné pohledávky za jinými osobami než úvěr.institucemi	16	0	0	0	0	0	0
Ztrátové pohledávky za jinými osobami než úvěr. Institucemi	17	0	0	0	0	0	0

Informace o pohledávkách z finančních činností bez selhání a v selhání k 30.6.2009

(v tis.Kč)

		Hodnota před znehodnocením	Účetní hodnota (netto)	Opravné položky k jednotlivým pohledávkám	Opravné položky k port. pohled. jednotlivě bez znehodnocení	Opravné položky k portfoliu jednotlivě nevýznam. pohledávek	Kumulovaná ztráta z ocenění reálnou hodnotou
A	B	1	2	3	4	5	6
Pohledávky z finančních činností celkem (€)	1	109 064	109 064	0	0	0	0
Pohledávky za úvěrovými institucemi (€)	2	109 064	109 064	0	0	0	0
Pohledávky za úvěrovými institucemi bez selhání (€)	3	109 064	109 064	0	0	0	0
Standardní pohledávky za úvěrovými institucemi	4	109 064	109 064	0	0	0	0
Sledované pohledávky za úvěrovými institucemi	5	0	0	0	0	0	0
Pohledávky za úvěrovými institucemi se selháním (€)	6	0	0	0	0	0	0
Nestandardní pohledávky za úvěrovými institucemi	7	0	0	0	0	0	0
Pochybné pohledávky za úvěrovými institucemi	8	0	0	0	0	0	0
Ztrátové pohledávky za úvěrovými institucemi	9	0	0	0	0	0	0
Pohledávky za jinými osobami než úvěr.institucemi (€)	10	0	0	0	0	0	0
Pohledávky za j. osobami než úvěr.institucemi bez selhání (€)	11	0	0	0	0	0	0
Standardní pohledávky za jinými osobami než úvěr.institucemi	12	0	0	0	0	0	0
Sled.úvěry a ost.pohled. za j.osobami než úvěr.institucemi	13	0	0	0	0	0	0
Pohledávky za jinými osobami než úvěr.institucemi se selháním (€)	14	0	0	0	0	0	0
Nestandardní pohledávky za jinými osobami než úvěr.instituce	15	0	0	0	0	0	0
Pochybné pohledávky za jinými osobami než úvěr.institucemi	16	0	0	0	0	0	0
Ztrátové pohledávky za jinými osobami než úvěr. Institucemi	17	0	0	0	0	0	0

Informace o pohledávkách bez znehodnocení a se znehodnocením k 31.3.2010
(v tis. Kč)

		Hodnota před znehodnocením		Opravné položky		Kumulovaná ztráta z ocenění reálnou		Účetní hodnota (netto)	
		Finanč. aktiva oceňovaná naběhlou hodnotou nebo pořiz. cenou	Finanční aktiva oceňovaná reálnou hodnotou	Finanč. aktiva oceňovaná naběhlou hodnotou nebo pořiz. cenou	Finanční aktiva oceňovaná reálnou hodnotou	Finanč. aktiva oceňovaná naběhlou hodnotou nebo pořiz. cenou	Finanční aktiva oceňovaná reálnou hodnotou	Finanč. aktiva oceňovaná naběhlou hodnotou nebo pořiz. cenou	Finanční aktiva oceňovaná reálnou hodnotou
A	B	1	2	3	4	5	6	7	8
Kapitálové nástroje	1	0	0	0	X	X	0	0	0
Dluhové cenné papíry	2	0	0	0	X	X	0	0	0
Pohledávky bez znehodnocení	3	347 681	0	X	X	X	X	347 681	0
Pohledávky bez znehodnocení za centrálními bankami	4	2 425	0	X	X	X	X	2 425	0
Pohledávky bez znehodnocení za úvěrovými institucemi	5	276 417	0	X	X	X	X	276 417	0
Pohledávky bez znehodnocení za vládními institucemi	6	0	0	X	X	X	X	0	0
Pohledávky bez znehodnocení za ostatními klienty/zákazníky	7	68 839	0	X	X	X	X	68 839	0
Ostatní pohledávky bez znehodnocení sektorově nečleněné	8	0	0	X	X	X	X	0	0
Pohledávky se znehodnocením	9	0	0	0	X	X	0	0	0
Pohledávky se znehodnocením za centrálními bankami	10	0	0	0	X	X	0	0	0
Pohledávky se znehodnocením za úvěrovými institucemi	11	0	0	0	X	X	0	0	0
Pohledávky se znehodnocením za vládními institucemi	12	0	0	0	X	X	0	0	0
Pohledávky se znehodnocením za ostat. klienty/zákazníky	13	0	0	0	X	X	0	0	0
Ostatní pohledávky se znehodnocením sektorově nečleněné	14	0	0	0	X	X	0	0	0

Informace o pohledávkách bez znehodnocení a se znehodnocením k 31.12.2009
(v tis. Kč)

		Hodnota před znehodnocením		Opravné položky		Kumulovaná ztráta z ocenění reálnou		Účetní hodnota (netto)	
		Finanč. aktiva oceňovaná naběhlou hodnotou nebo pořiz. cenou	Finanční aktiva oceňovaná reálnou hodnotou	Finanč. aktiva oceňovaná naběhlou hodnotou nebo pořiz. cenou	Finanční aktiva oceňovaná reálnou hodnotou	Finanč. aktiva oceňovaná naběhlou hodnotou nebo pořiz. cenou	Finanční aktiva oceňovaná reálnou hodnotou	Finanč. aktiva oceňovaná naběhlou hodnotou nebo pořiz. cenou	Finanční aktiva oceňovaná reálnou hodnotou
A	B	1	2	3	4	5	6	7	8
Kapitálové nástroje	1	0	0	0	X	X	0	0	0
Dluhové cenné papíry	2	0	0	0	X	X	0	0	0
Pohledávky bez znehodnocení	3	209 994	0	X	X	X	X	209 994	0
Pohledávky bez znehodnocení za centrálními bankami	4	31 616	0	X	X	X	X	31 616	0
Pohledávky bez znehodnocení za úvěrovými institucemi	5	163 706	0	X	X	X	X	163 706	0
Pohledávky bez znehodnocení za vládními institucemi	6	0	0	X	X	X	X	0	0
Pohledávky bez znehodnocení za ostatními klienty/zákazníky	7	14 672	0	X	X	X	X	14 672	0
Ostatní pohledávky bez znehodnocení sektorově nečleněné	8	0	0	X	X	X	X	0	0
Pohledávky se znehodnocením	9	0	0	0	X	X	0	0	0
Pohledávky se znehodnocením za centrálními bankami	10	0	0	0	X	X	0	0	0
Pohledávky se znehodnocením za úvěrovými institucemi	11	0	0	0	X	X	0	0	0
Pohledávky se znehodnocením za vládními institucemi	12	0	0	0	X	X	0	0	0
Pohledávky se znehodnocením za ostat. klienty/zákazníky	13	0	0	0	X	X	0	0	0
Ostatní pohledávky se znehodnocením sektorově nečleněné	14	0	0	0	X	X	0	0	0

Informace o pohledávkách bez znehodnocení a se znehodnocením k 30.9.2009
(v tis. Kč)

		Hodnota před znehodnocením		Opravné položky		Kumulovaná ztráta z ocenění reálnou		Účetní hodnota (netto)	
		Finanč. aktiva oceňovaná naběhlou hodnotou nebo pořiz. cenou	Finanční aktiva oceňovaná reálnou hodnotou	Finanč. aktiva oceňovaná naběhlou hodnotou nebo pořiz. cenou	Finanční aktiva oceňovaná reálnou hodnotou	Finanč. aktiva oceňovaná naběhlou hodnotou nebo pořiz. cenou	Finanční aktiva oceňovaná reálnou hodnotou	Finanč. aktiva oceňovaná naběhlou hodnotou nebo pořiz. cenou	Finanční aktiva oceňovaná reálnou hodnotou
A	B	1	2	3	4	5	6	7	8
Kapitálové nástroje	1	0	0	0	X	X	0	0	0
Dluhové cenné papíry	2	0	0	0	X	X	0	0	0
Pohledávky bez znehodnocení	3	173 545	0	X	X	X	X	173 545	0
Pohledávky bez znehodnocení za centrálními bankami	4	11 066	0	X	X	X	X	11 066	0
Pohledávky bez znehodnocení za úvěrovými institucemi	5	162 475	0	X	X	X	X	162 475	0
Pohledávky bez znehodnocení za vládními institucemi	6	0	0	X	X	X	X	0	0
Pohledávky bez znehodnocení za ostatními klienty/zákazníky	7	4	0	X	X	X	X	4	0
Ostatní pohledávky bez znehodnocení sektorově nečleněné	8	0	0	X	X	X	X	0	0
Pohledávky se znehodnocením	9	0	0	0	X	X	0	0	0
Pohledávky se znehodnocením za centrálními bankami	10	0	0	0	X	X	0	0	0
Pohledávky se znehodnocením za úvěrovými institucemi	11	0	0	0	X	X	0	0	0
Pohledávky se znehodnocením za vládními institucemi	12	0	0	0	X	X	0	0	0
Pohledávky se znehodnocením za ostat. klienty/zákazníky	13	0	0	0	X	X	0	0	0
Ostatní pohledávky se znehodnocením sektorově nečleněné	14	0	0	0	X	X	0	0	0

Informace o pohledávkách bez znehodnocení a se znehodnocením k 30.6.2009
(v tis. Kč)

		Hodnota před znehodnocením		Opravné položky		Kumulovaná ztráta z ocenění reálnou		Účetní hodnota (netto)	
		Finanč. aktiva oceňovaná naběhlou hodnotou nebo pořiz. cenou	Finanční aktiva oceňovaná reálnou hodnotou	Finanč. aktiva oceňovaná naběhlou hodnotou nebo pořiz. cenou	Finanční aktiva oceňovaná reálnou hodnotou	Finanč. aktiva oceňovaná naběhlou hodnotou nebo pořiz. cenou	Finanční aktiva oceňovaná reálnou hodnotou	Finanč. aktiva oceňovaná naběhlou hodnotou nebo pořiz. cenou	Finanční aktiva oceňovaná reálnou hodnotou
A	B	1	2	3	4	5	6	7	8
Kapitálové nástroje	1	0	0	0	X	X	0	0	0
Dluhové cenné papíry	2	0	0	0	X	X	0	0	0
Pohledávky bez znehodnocení	3	114 632	0	X	X	X	X	114 632	0
Pohledávky bez znehodnocení za centrálními bankami	4	5 568	0	X	X	X	X	5 568	0
Pohledávky bez znehodnocení za úvěrovými institucemi	5	109 064	0	X	X	X	X	109 064	0
Pohledávky bez znehodnocení za vládními institucemi	6	0	0	X	X	X	X	0	0
Pohledávky bez znehodnocení za ostatními klienty/zákazníky	7	0	0	X	X	X	X	0	0
Ostatní pohledávky bez znehodnocení sektorově nečleněné	8	0	0	X	X	X	X	0	0
Pohledávky se znehodnocením	9	0	0	0	X	X	0	0	0
Pohledávky se znehodnocením za centrálními bankami	10	0	0	0	X	X	0	0	0
Pohledávky se znehodnocením za úvěrovými institucemi	11	0	0	0	X	X	0	0	0
Pohledávky se znehodnocením za vládními institucemi	12	0	0	0	X	X	0	0	0
Pohledávky se znehodnocením za ostat. klienty/zákazníky	13	0	0	0	X	X	0	0	0
Ostatní pohledávky se znehodnocením sektorově nečleněné	14	0	0	0	X	X	0	0	0

Restrukturalizované pohledávky k 31.3.2010

AKCENTA, spořitelní a úvěrní družstvo neevidovalo v období od 1.1.2010 do 31.3.2010 žádné restrukturalizované pohledávky.

Deriváty k 31.3.2010

(v tis.Kč)

AKCENTA, spořitelní a úvěrní družstvo neevidovalo v období od 1.1.2010 do 31.3.2010 žádné deriváty.

Poměrové ukazatele

	k 31.3.2010	k 31.12.2009	k 30.9.2009	k 30.6.2009
Kapitálová přiměřenost	23,44%	46,87%	60,87%	153,18%
Rentabilita průměrných aktiv (ROAA)	-0,20%	-2,33%	-1,13%	-2,08%
Rentabilita průměrného kapitálu tier 1 (ROAE)	-7,68%	-22,90%	-9,72%	-6,11%
Aktiva na jednoho zaměstnance (v tis.Kč)	34 487 182	21 897 727	34 031 833	-
Správní náklady na jednoho zaměstnance (v tis.Kč)	301 273	747 545	639 000	-
Zisk nebo ztráta po zdanění na jednoho zaměstnance (v tis.Kč)	-249 364	-744 909	-575 167	-

Kapitál a kapitálové požadavky k 31.3.2010

(v tis. Kč)

Údaje o kapitálu na individuálním základě

A	B	1
Kapitál (Σ)	1	35 892
Původní kapitál (Tier 1) (Σ)	2	35 892
Splacené členské vklady členů DZ	3	49 301
Rezervní fondy a nerozdělený zisk (Σ)	4	-8 142
Povinné rezervní a rizikové fondy	5	0
Ostatní fondy z rozdělení zisku	6	0
Nerozdělený zisk z předchozích období	7	0
Zisk za účetní období po zdanění	8	0
Neuhrazená ztráta z předchozích období	9	-8 142
Výsledné kurzové rozdíly z konsolidace	10	0
Zisk za běžné účetní období	11	0
Ztráta za běžné účetní období	12	-2 743
Čistý zisk z kapitalizace budouc. příjmů ze sekuritizace	13	0
Zisk/ztráta z ocenění závazků v RH z titulu úvěr. rizika	14	0
Další odčitatelné položky z původního kapitálu (Σ)	15	-2 524
Goodwill	16	0
Nehmotný majetek jiný než goodwill	17	-2 524
Negat. oceň. rozdíl ze změn RH realiz. kapitál. nástrojů	18	0
Účastnické CP vydané osobou s kvalifikov. účastí v družstevní záložně	19	0
Dodatkový kapitál (Tier 2) (Σ)	20	0
Podřízený dluh A	21	0
Pozit. oceň. rozdíl ze změn RH realiz. akcií a podíl. listů	22	0
Uhrazovací povinnost členů DZ	23	0
Odčitatelné položky od původ. a dodat.kapitálu (Tier1+Tier2)	24	0
Kapitál na krytí tržního rizika (Tier 3)	25	0

Údaje o kapitálových požadavcích na individuálním základě

A	B	1
Kapitálové požadavky celkem	1	12 250
Kap. pož. k úvěr. riziku při STA k expozicím celkem	2	12 163
Kap. pož. při STA k expoz. vůči centr. vládám a bankám	3	0
Kap. pož. při STA k expoz. vůči reg. vládám a míst.orgánům	4	0
Kap. pož. při STA k expoz. vůči org. veřejného sektoru a ost.	5	0
Kap. pož. při STA k expoz. vůči mezinárodním rozvoj. bankám	6	0
Kap. pož. při STA k expoz. vůči mezinárodním organizacím	7	0
Kap. pož. při STA k expoz. vůči institucím	8	4 423
Kap. pož. při STA k podnikovým expoz.	9	5 507
Kap. pož. při STA k retailovým expoz.	10	0
Kap. pož. při STA k expoz. zajištěným nemovitostmi	11	0
Kap. pož. při STA k expoz. po splatnosti	12	0
Kap. pož. při STA k regulatorně vysoce rizikovým expoz.	13	0
Kap. pož. při STA k expoz. v krytých dluhopisech	14	0
Kap. pož. při STA ke krátkod.expoz.vůči inst. a podn. expoz.	15	0
Kap. pož. při STA k expoz. vůči fondům kolekt. investování	16	0
Kap. pož. při STA k ostatním expoz.	17	2 233
Kap. pož. při STA k sekuritizovaným expozicím	18	0
Kap. pož. k vypořádacímu riziku	19	0
Kap.pož. k pozičnímu, měnovému a komoditnímu riziku celkem	20	0
Kap. pož. k trž. riziku při stand. přístupu (STA) celkem	21	0
Kap. pož. při STA k úrokovému riziku	22	0
Kap. pož. při STA k akciovému riziku	23	0
Kap. pož. při STA k měnovému riziku	24	0
Kap. pož. při STA ke komoditnímu riziku	25	0
Kap. pož. k trž. riziku při přístupu založ. na vl. modelech	26	0
Kap. pož. k operačnímu riziku celkem	27	87
Kap. pož. k oper. riziku při BIA	28	87
Kap. pož. k oper. riziku při TSA	29	0
Kap. pož. k oper. riziku při ASA	30	0
Kap. pož. k riziku angažovanosti obch. portfolia	31	0
Kap. pož. k ostatním nástrojům obch. portfolia	32	0

Kapitál a kapitálové požadavky k 31.12.2009

(v tis. Kč)

Údaje o kapitálu na individuálním základě

A	B	1
Kapitál (Σ)	1	35 728
Původní kapitál (Tier 1) (Σ)	2	35 728
Splacené členské vklady členů DZ	3	46 601
Rezervní fondy a nerozdělený zisk (Σ)	4	104
Povinné rezervní a rizikové fondy	5	0
Ostatní fondy z rozdělení zisku	6	0
Nerozdělený zisk z předchozích období	7	104
Zisk za účetní období po zdanění	8	0
Neuhrazená ztráta z předchozích období	9	0
Výsledné kurzové rozdíly z konsolidace	10	0
Zisk za běžné účetní období	11	0
Ztráta za běžné účetní období	12	-8 194
Čistý zisk z kapitalizace budouc. příjmů ze sekuritizace	13	0
Zisk/ztráta z ocenění závazků v RH z titulu úvěr. rizika	14	0
Další odčitatelné položky z původního kapitálu (Σ)	15	-2 783
Goodwill	16	0
Nehmotný majetek jiný než goodwill	17	-2 783
Negat. oceň. rozdíl ze změn RH realiz. kapitál. nástrojů	18	0
Účastnické CP vydané osobou s kvalifikov. účastí v družstevní záložně	19	0
Dodatkový kapitál (Tier 2) (Σ)	20	0
Podřízený dluh A	21	0
Pozit. oceň. rozdíl ze změn RH realiz. akcií a podíl. listů	22	0
Uhrazovací povinnost členů DZ	23	0
Odčitatelné položky od původ. a dodat.kapitálu (Tier1+Tier2)	24	0
Kapitál na krytí tržního rizika (Tier 3)	25	0

Údaje o kapitálových požadavcích na individuálním základě

A	B	1
Kapitálové požadavky celkem	1	6 098
Kap. pož. k úvěr. riziku při STA k expozicím celkem	2	6 040
Kap. pož. při STA k expoz. vůči centr. vládám a bankám	3	0
Kap. pož. při STA k expoz. vůči reg. vládám a míst.orgánům	4	0
Kap. pož. při STA k expoz. vůči org. veřejného sektoru a ost.	5	0
Kap. pož. při STA k expoz. vůči mezinárodním rozvoj. bankám	6	0
Kap. pož. při STA k expoz. vůči mezinárodním organizacím	7	0
Kap. pož. při STA k expoz. vůči institucím	8	2 619
Kap. pož. při STA k podnikovým expoz.	9	1 174
Kap. pož. při STA k retailovým expoz.	10	0
Kap. pož. při STA k expoz. zajištěným nemovitostmi	11	0
Kap. pož. při STA k expoz. po splatnosti	12	0
Kap. pož. při STA k regulatorně vysoce rizikovým expoz.	13	0
Kap. pož. při STA k expoz. v krytých dluhopisech	14	0
Kap. pož. při STA ke krátkod.expoz.vůči inst. a podn. expoz.	15	0
Kap. pož. při STA k expoz. vůči fondům kolekt. investování	16	0
Kap. pož. při STA k ostatním expoz.	17	2 247
Kap. pož. při STA k sekuritizovaným expozicím	18	0
Kap. pož. k vypořádacímu riziku	19	0
Kap.pož. k pozičnímu, měnovému a komoditnímu riziku celkem	20	0
Kap. pož. k trž. riziku při stand. přístupu (STA) celkem	21	0
Kap. pož. při STA k úrokovému riziku	22	0
Kap. pož. při STA k akciovému riziku	23	0
Kap. pož. při STA k měnovému riziku	24	0
Kap. pož. při STA ke komoditnímu riziku	25	0
Kap. pož. k trž. riziku při přístupu založ. na vl. modelech	26	0
Kap. pož. k operačnímu riziku celkem	27	58
Kap. pož. k oper. riziku při BIA	28	58
Kap. pož. k oper. riziku při TSA	29	0
Kap. pož. k oper. riziku při ASA	30	0
Kap. pož. k riziku angažovanosti obch. portfolia	31	0
Kap. pož. k ostatním nástrojům obch. portfolia	32	0

Kapitál a kapitálové požadavky k 30.9.2009

(v tis. Kč)

Údaje o kapitálu na individuálním základě

A	B	1
Kapitál (Σ)	1	37 011
Původní kapitál (Tier 1) (Σ)	2	37 011
Splacené členské vklady členů DZ	3	43 402
Rezervní fondy a nerozdělený zisk (Σ)	4	102
Povinné rezervní a rizikové fondy	5	0
Ostatní fondy z rozdělení zisku	6	0
Nerozdělený zisk z předchozích období	7	102
Zisk za účetní období po zdanění	8	0
Neuhrazená ztráta z předchozích období	9	0
Výsledné kurzové rozdíly z konsolidace	10	0
Zisk za běžné účetní období	11	0
Ztráta za běžné účetní období	12	-3 451
Čistý zisk z kapitalizace budouc. příjmů ze sekuritizace	13	0
Zisk/ztráta z ocenění závazků v RH z titulu úvěr. rizika	14	0
Další odčitatelné položky z původního kapitálu (Σ)	15	-3 042
Goodwill	16	0
Nehmotný majetek jiný než goodwill	17	-3 042
Negat. oceň. rozdíl ze změn RH realiz. kapitál. nástrojů	18	0
Účastnické CP vydané osobou s kvalifikov. účastí v družstevní záložně	19	0
Dodatkový kapitál (Tier 2) (Σ)	20	0
Podřízený dluh A	21	0
Pozit. oceň. rozdíl ze změn RH realiz. akcií a podíl. listů	22	0
Uhrazovací povinnost členů DZ	23	0
Odčitatelné položky od původ. a dodat.kapitálu (Tier1+Tier2)	24	0
Kapitál na krytí tržního rizika (Tier 3)	25	0

Údaje o kapitálových požadavcích na individuálním základě

A	B	1
Kapitálové požadavky celkem	1	4 865
Kap. pož. k úvěr. riziku při STA k expozicím celkem	2	4 807
Kap. pož. při STA k expoz. vůči centr. vládám a bankám	3	0
Kap. pož. při STA k expoz. vůči reg. vládám a míst.orgánům	4	0
Kap. pož. při STA k expoz. vůči org. veřejného sektoru a ost.	5	0
Kap. pož. při STA k expoz. vůči mezinárodním rozvoj. bankám	6	0
Kap. pož. při STA k expoz. vůči mezinárodním organizacím	7	0
Kap. pož. při STA k expoz. vůči institucím	8	2 600
Kap. pož. při STA k podnikovým expoz.	9	0
Kap. pož. při STA k retailovým expoz.	10	0
Kap. pož. při STA k expoz. zajištěným nemovitostmi	11	0
Kap. pož. při STA k expoz. po splatnosti	12	0
Kap. pož. při STA k regulatorně vysoce rizikovým expoz.	13	0
Kap. pož. při STA k expoz. v krytých dluhopisech	14	0
Kap. pož. při STA ke krátkod. expoz. vůči inst. a podn. expoz.	15	0
Kap. pož. při STA k expoz. vůči fondům kolekt. investování	16	0
Kap. pož. při STA k ostatním expoz.	17	0
Kap. pož. při STA k sekuritizovaným expozicím	18	2 207
Kap. pož. k vypořádacímu riziku	19	0
Kap. pož. k pozičnímu, měnovému a komoditnímu riziku celkem	20	0
Kap. pož. k trž. riziku při stand. přístupu (STA) celkem	21	0
Kap. pož. při STA k úrokovému riziku	22	0
Kap. pož. při STA k akciovému riziku	23	0
Kap. pož. při STA k měnovému riziku	24	0
Kap. pož. při STA ke komoditnímu riziku	25	0
Kap. pož. k trž. riziku při přístupu založ. na vl. modelech	26	0
Kap. pož. k operačnímu riziku celkem	27	58
Kap. pož. k oper. riziku při BIA	28	58
Kap. pož. k oper. riziku při TSA	29	0
Kap. pož. k oper. riziku při ASA	30	0
Kap. pož. k riziku angažovanosti obch. portfolia	31	0
Kap. pož. k ostatním nástrojům obch. portfolia	32	0

Kapitál a kapitálové požadavky k 30.6.2009

(v tis. Kč)

Údaje o kapitálu na individuálním základě

A	B	1
Kapitál (Σ)	1	35 173
Původní kapitál (Tier 1) (Σ)	2	35 173
Splacené členské vklady členů DZ	3	37 600
Rezervní fondy a nerozdělený zisk (Σ)	4	0
Povinné rezervní a rizikové fondy	5	0
Ostatní fondy z rozdělení zisku	6	0
Nerozdělený zisk z předchozích období	7	0
Zisk za účetní období po zdanění	8	0
Neuhrazená ztráta z předchozích období	9	0
Výsledné kurzové rozdíly z konsolidace	10	0
Zisk za běžné účetní období	11	0
Ztráta za běžné účetní období	12	-2 207
Čistý zisk z kapitalizace budouc. příjmů ze sekuritizace	13	0
Zisk/ztráta z ocenění závazků v RH z titulu úvěr. rizika	14	0
Další odčitatelné položky z původního kapitálu (Σ)	15	-220
Goodwill	16	0
Nehmotný majetek jiný než goodwill	17	-220
Negat. oceň. rozdíl ze změn RH realiz. kapitál. nástrojů	18	0
Účastnické CP vydané osobou s kvalifikov. účastí v družstevní záložně	19	0
Dodatkový kapitál (Tier 2) (Σ)	20	0
Podřízený dluh A	21	0
Pozit. oceň. rozdíl ze změn RH realiz. akcií a podíl. listů	22	0
Uhrazovací povinnost členů DZ	23	0
Odčitatelné položky od původ. a dodat.kapitálu (Tier1+Tier2)	24	0
Kapitál na krytí tržního rizika (Tier 3)	25	0

Údaje o kapitálových požadavcích na individuálním základě

A	B	1
Kapitálové požadavky celkem	1	1 837
Kap. pož. k úvěr. riziku při STA k expozicím celkem	2	1 750
Kap. pož. při STA k expoz. vůči centr. vládám a bankám	3	0
Kap. pož. při STA k expoz. vůči reg. vládám a míst.orgánům	4	0
Kap. pož. při STA k expoz. vůči org. veřejného sektoru a ost.	5	0
Kap. pož. při STA k expoz. vůči mezinárodním rozvoj. bankám	6	0
Kap. pož. při STA k expoz. vůči mezinárodním organizacím	7	0
Kap. pož. při STA k expoz. vůči institucím	8	1 745
Kap. pož. při STA k podnikovým expoz.	9	0
Kap. pož. při STA k retailovým expoz.	10	0
Kap. pož. při STA k expoz. zajištěným nemovitostmi	11	0
Kap. pož. při STA k expoz. po splatnosti	12	0
Kap. pož. při STA k regulatorně vysoce rizikovým expoz.	13	0
Kap. pož. při STA k expoz. v krytých dluhopisech	14	0
Kap. pož. při STA ke krátkod. expoz. vůči inst. a podn. expoz.	15	0
Kap. pož. při STA k expoz. vůči fondům kolekt. investování	16	0
Kap. pož. při STA k ostatním expoz.	17	5
Kap. pož. při STA k sekuritizovaným expozicím	18	0
Kap. pož. k vypořádacímu riziku	19	0
Kap. pož. k pozičnímu, měnovému a komoditnímu riziku celkem	20	0
Kap. pož. k trž. riziku při stand. přístupu (STA) celkem	21	0
Kap. pož. při STA k úrokovému riziku	22	0
Kap. pož. při STA k akciovému riziku	23	0
Kap. pož. při STA k měnovému riziku	24	0
Kap. pož. při STA ke komoditnímu riziku	25	0
Kap. pož. k trž. riziku při přístupu založ. na vl. modelech	26	0
Kap. pož. k operačnímu riziku celkem	27	87
Kap. pož. k oper. riziku při BIA	28	87
Kap. pož. k oper. riziku při TSA	29	0
Kap. pož. k oper. riziku při ASA	30	0
Kap. pož. k riziku angažovanosti obch. portfolia	31	0
Kap. pož. k ostatním nástrojům obch. portfolia	32	0